

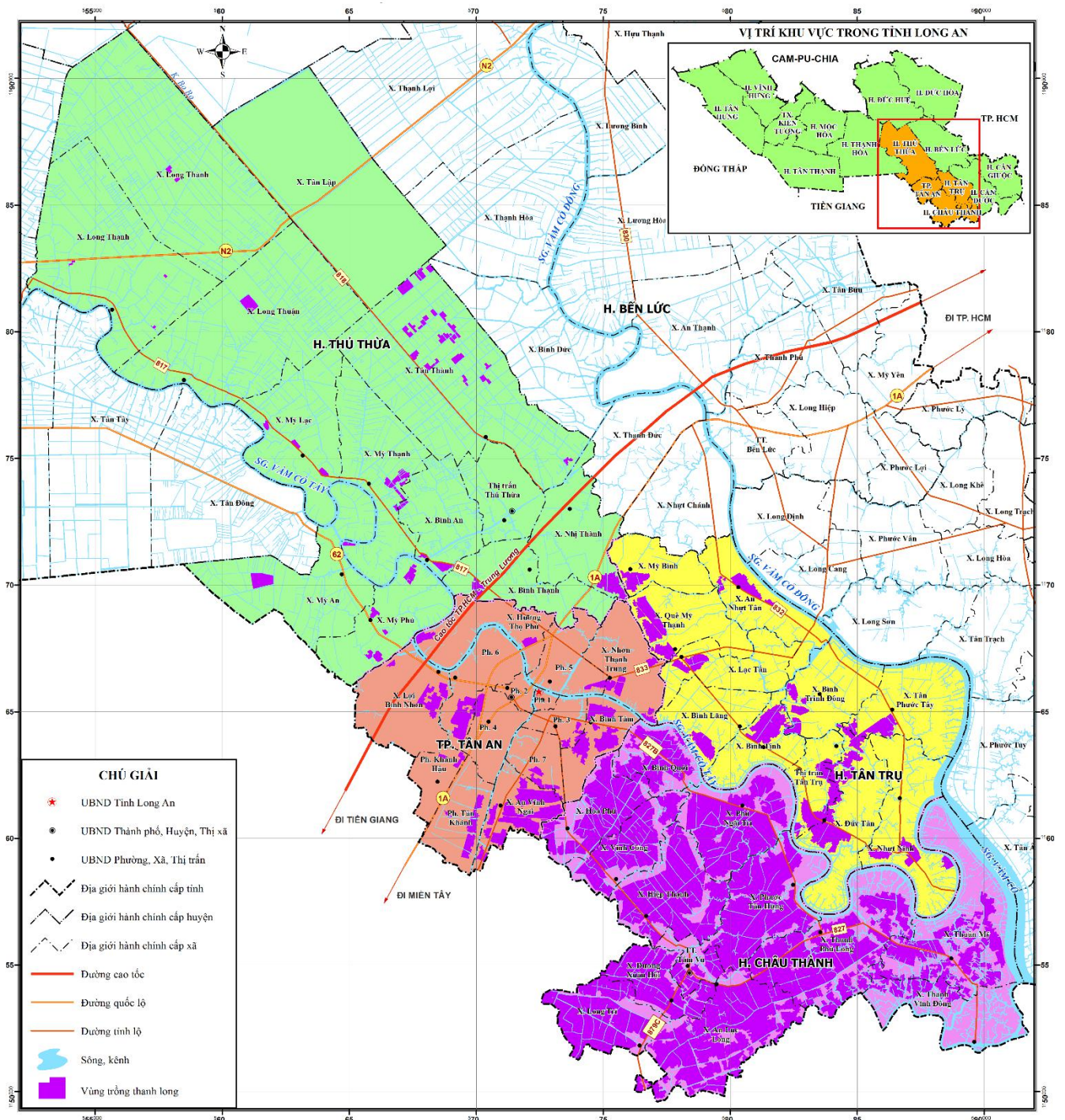
PHỤ LỤC II
KHU VỰC CHỈ DẪN ĐỊA LÝ

*(Ban hành theo Quyết định số 3733/QĐ-UBND ngày 09 tháng 10 năm 2020
của Ủy ban nhân dân tỉnh Long An)*

1. Khu vực chỉ dẫn địa lý

Huyện Tân Trụ	Huyện Thủ Thừa	Thành phố Tân An	Huyện Châu Thành
Thị trấn Tân Trụ	Thị trấn Thủ Thừa	Phường 3	Thị trấn Tầm Vu
Xã Mỹ Bình	Xã Nhị Thành	Phường 4	Xã Vĩnh Công
Xã An Nhứt Tân	Xã Bình Thạnh	Phường 5	Xã Hiệp Thạnh
Xã Quê Mỹ Thạnh	Xã Tân Thành	Phường 6	Xã Hòa Phú
Xã Lạc Tấn	Xã Long Thành	Phường 7	Xã Dương Xuân Hội
Xã Bình Trinh Đông	Xã Long Thạnh	Phường Tân Khánh	Xã Long Trì
Xã Tân Phước Tây	Xã Long Thuận	Phường Khánh Hậu	Xã An Lục Long
Xã Bình Lãng	Xã Mỹ Lạc	Xã An Vĩnh Ngãi	Xã Bình Quới
Xã Bình Tịnh	Xã Mỹ Thạnh	Xã Lợi Bình Nhơn	Xã Phước Tân Hưng
Xã Đức Tân	Xã Mỹ Phú	Xã Nhơn Thạnh Trung	Xã Thanh Phú Long
Xã Nhứt Ninh	Xã Mỹ An	Xã Bình Tâm	Xã Thuận Mỹ
	Xã Bình An	Xã Hướng Thọ Phú	Xã Phú Ngãi Trị
			Xã Thanh Vĩnh Đông

2. Bản đồ khu vực chỉ dẫn địa lý



Nguồn tài liệu:

- Địa giới hành chính theo tài liệu 364/CT.
- Bản đồ nền địa hình tỷ lệ 1:50.000.
- Điều chỉnh quy hoạch phát triển Nông-Lâm-Ngư nghiệp tỉnh Long An đến năm 2030.
- Kết quả điều tra, thống kê ngành nông nghiệp tỉnh Long An năm 2019.
- Hệ tọa độ và độ cao quốc gia VN-2000, kinh tuyến trực 105°45', múi chiều 3°.

TỶ LỆ 1:100.000



1 cm trên bản đồ tương ứng 1000 m ngoài thực địa